



WESMARTM 美国威士玛

船用侧推器

威士玛的创新

双桨反转是威士玛的创新设计，在相同的管道直径和输入功率的情况下产生的推力比单桨侧推器高出40%。



www.wesmar.cn

坚固耐用的品质足以胜任最具挑战性的工作

拥有45年水下耐用设备的设计和生
产经验，我们的产品为商船，渔船，豪
华游艇，工程船和各国海军舰船所采用。
威士玛侧推器以坚固耐用而著称，足以
应对最恶劣的海况。

威士玛的设计在结构完整性和安全
性上为船只提供了双保险。所有侧推器
的零部件都是不锈钢材质的，其中包括
4叶片Kaplan螺旋桨、驱动臂、主轴、轴
系结构、承载构件、密封构件。整套系
统通过了美国船级社（ABS）动力定位系
统I和II设计标准认可。



威士玛侧推器可以工作在世界各种
恶劣的海况下。并适用于以下船舶：

- 商船
- 海军舰艇
- 海岸警备队舰艇
- 海监渔政船
- 豪华客船
- 渡船
- 消防船
- 渔船
- 垂钓运动船
- 工作平台
- 补给船
- 客船/考察船
- 滚装船
- 搜索救助船
- 工程船

已安装设备的船只及用户的评价

“海湾狂暴”（Gulf Fury）
补给船



175英尺（约53米）“海湾狂暴”号是一艘油田联
络以及补给船，安装了通过美国船级社动力定位系统I
设计标准认可的威士玛侧推器。“有了威士玛侧推器，
我们能够航行在3-4英尺（1-1.2米）风浪的海上，保
证位置误差在1米以内。对于我们这种长度的船来说，
能达到这种效果真叫人惊叹！”

瑞恩 皮寇拉罗（Ryan Pecoraro），海湾船队技术工
程师和项目经理，美国洛杉矶Lafayette市

威士玛侧推器特点

高品质，低维护，不锈钢材质

特点

- 商船等级船艏/尾侧推器
 - 5到490马力
 - 高效的反向旋转双桨直径为8-48英寸（约21-123厘米）
 - 比其它同类产品高出多达40%的推力
 - 可选择出厂前安装在钢制或铝制的管道内
- 液压，交流电，直接驱动和直流电驱动
- 所有动力都会转化为最大推力
 - 动态功率控制功能使船舶机动性更灵活
 - 可选择的比例控制手柄
 - 坚固耐用的不锈钢铸件
 - 基本无须维护
 - 系统升级和更新更容易

威士玛直流电侧推器的主要特征

- 直流电比例马达避免了因过热而引起的系统停机
- 简易的系统更换，能够取代其它品牌的同类产品
- 是长期保值的投资

威士玛的与众不同之处

威士玛侧推器是按照业内最高标准而制造的。在设计上体现了极强的耐用性和可靠性。技术支持分布全球，由训练有素的专业队伍组成。我们可以在24小时内将大部分零配件寄往世界各地。

高质量的密封圈可防止海水进入和机油泄漏。所有密封圈均可在不拆卸整个侧推器的情况下更换。

威士玛被广为关注的是其国际业务和世界各地的合作伙伴。由于公司在国际贸易上所作出的杰出贡献，获得了声望极高的“年度贸易奖”，以及两度被美国商务部评为“卓越出口奖”。

“海角快线”（Cape Express） 货船



“货船‘海角快线’号是我们公司五艘装有威士玛侧推器其中的一艘。它穿越风高浪大的加勒比海，将货送到浅水港（通常是无防波堤的港口）。我们需要一个坚固耐用的侧推器来操控这艘190英尺（约58米）的满载货船，并保持船位。大功率的威士玛双桨反转侧推器正是我们所需要的。”

斯蒂夫 盖诺（Steve Ganoe），G&G物流以及圣约翰造船公司业主，美国佛罗里达州Palatka市

维拉德船业海上搜索救助船



“最近我们在这艘外国海军使用的17米搜索救助船上安装了威士玛液压驱动的V2-12型号反转双桨侧推器。我们对威士玛侧推器充满了信心，是威士玛产品多年的忠实客户。侧推器功率大，靠得住，安装简单。”

文 雷蒙朵（Wen Raymundo），维拉德 船业公司工程经理，美国加利福尼亚州Anaheim市

采用威士玛产品作为船上标准配套设备

威士玛公司拥有40余年的产品设计和生产经验，为世界各地商用，私人 and 政府的船只提供设备。全球售后服务网络包括了350名经过本公司专业培训的服务人员，代理商和经销商。



锚机

威士玛全不锈钢锚机设计独特，包括将电子驱动磁性锚链计数器嵌入锚机座架中。



减摇鳍

威士玛高质量的减摇鳍极大地提高了船只的操作性和安全性，节省燃油，给乘客和船员提供了无与伦比的舒适感。通过电子调节，减摇鳍可以纠正高达90%的横摇，从而降低了油耗。



直流电比例马达侧推器



网位仪

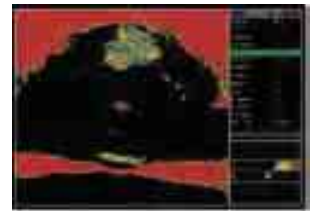


辅助推进系统

探鱼，导航和安全声纳



采用威士玛先进的EV850技术，可以每天24小时监控船只四周水域的安全和防卫情况。其探测距离是之前同类产品无法比拟的，高功率的超声波能使我们看到从水面到水底，以及船底360°详细资料的画面。



威士玛的HD850声纳正在世界上最复杂的海域上服务于渔船。得益于敏感的稳定系统，先进的电子设备以及传感器，使这套系统的探测功能更加显著。散鱼和难以辨识的鱼在无群游的情况下可以被探测出来，解决了难以探测水底散鱼这一难题。有时，仅第一次出海的收获就让这套系统物超所值。

威士玛的产品还包括网位仪，豪华游艇和水上垂钓运动使用的侧推器以及辅助推进系统（“带我回家”系统）。

中国区代理：

大连宁航通导科技发展有限公司

地址：大连市中山区常青街8号23F-5

电话：0411-82568595/82568596

传真：0411-82561282

Email：sales@wesmar.cn

Http://www.wesmar.cn

经销商：