

TCS 335/345 网位仪



您探鱼的好帮手

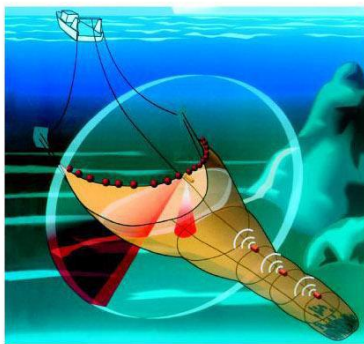
TCS335/TCS345 网位仪

中小型拖网船网位监视方面的技术突破



TCS 345含深度传感器

360° 网位扫描
高分辨网上渔探
网内鱼量监视
超轻量化——网上重仅4.5千克



- ▶ 探测鱼网的位置、姿态和网口的形状
- ▶ 监视网口鱼群入网景象
- ▶ 提醒您网内获鱼数量
- ▶ 监视鱼网附近海底形状和网具深度

规格

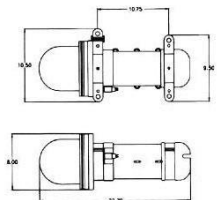
网上探头部分

工作深度：
1000米
频率及波束角：
310KHZ 2.3° X25°
200KHZ垂直鱼探28° X28°

网位扫描：
扇面0°—360°

鱼量传感器：
四个

重量：
自重12kg,水中4.5kg



附属设备

pcs75鱼量传感器



- ▶ 可编号
- ▶ 高功率
- ▶ 3000ma电池容量
- ▶ 重量轻
- ▶ 传感器可从承载盒上取下

BSW 1200电缆文车



- ▶ 造型坚固
- ▶ 易于安装及运行
- ▶ 用于最新的TCS335/345网位仪

中国区总代理:

大连宁航通导科技发展有限公司

T: 0411-82568595 82568596
F: 0411-82561282
Http://www.wesmar.cn
Email: sales@wesmar.cn

经销商:

printed in the U.S.A.

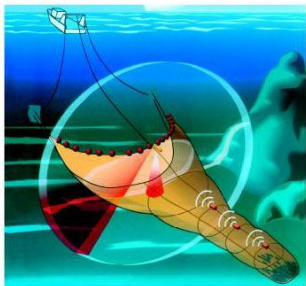


Western Marine Electronics

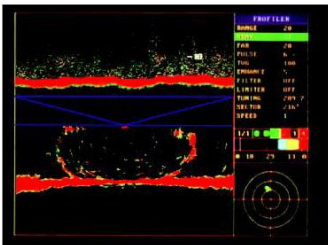
14120 NE 200th Street, P.O. Box 7201, Woodinville, WA 98072 USA
TELEPHONE: (425)481-2296 FAX: (425)486-0909
EMAIL: sonar@wesmar.com WEB: www.wesmar.com

Western Marine Electronics

14120 NE 200th Street, P. O. Box 7201, Woodinville, WA 98072 USA
http://www.wesmar.com



两种监视：360° 网位扫描和回声鱼探，监视鱼、底纲，网形变化。



分屏显示画面

TCS335/345网位仪专为底拖和半浮拖作业渔船设计。造型坚固但重量轻，作业时浮子网上仅增加4.5公斤的负重。

因设有操控台，不需到某个固定地方去转动旋钮。您只需一个操控手柄就可以完成全部的设定及操作。另外，为了便于监视和易于操作还可以在不同的位置再安装不止一个操控手柄。

三种工作模式：

网位扫描：360° 或某个扇面，用310KHz高频窄波束扫描，可监视网口形状及底纲是否贴近海底。监视鱼群是正好进网还是从网口的上面或下面溜掉。监视网形是否需要调整以及海流的影响。

垂直鱼探：全屏垂直鱼探图象。使用200KHz 28° 张角的波束全屏显示。不会有鱼被漏掉。

分屏显示：垂直鱼探回波显示在上，网位扫描回波在下。此时两个换能器同时工作，使上述两种图像显示在一个画面上。还有放大窗口用来观察局部详细特征。



新的手柄操控方式

使您不用离开座位

就能便捷地操控网位仪



- 结构坚固，性能稳定、可靠。
- 重量轻易于携带
在布、收网时，一个人即可方便地安装、拆卸和存放。

其它特点

水平指示器：显示探头的纵横倾角，可检查探头安装情况和海流对网的影响。

快速电缆拆接：采用张力调整技术，使从探头上拆下电缆极为方便。

会发声的传感器：传感器被触发时内置扬声器会蜂鸣。提醒您捕获鱼量到了网的什么位置。

深度指示：TCS345探头上装有深度传感器，画面上可显示探头深度。