

TCS 780



拥有流向流速传感器的网位仪



监测网口及网内的流向流速，可支持6个鱼获传感器

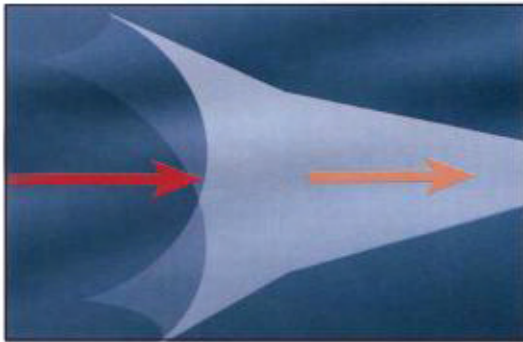
www.wesmar.cn www.wesmar.com

使用最新的TCS780网位仪不仅



网口流向

TCS780探头有3个传感器用于探测探头附近的流向。当水流垂直于网口时，拖网的效率最高。TCS780系统上的流向指示器是船长把网具调整到最适合捕鱼形状及位置的主要依据。把网置于随海流游动的鱼群前方可以降低油耗，提高捕鱼效率。



拖网速度

通常，鱼群所在位置的水流和水面的水流是不同的。船长可根据网口的水流信息调整船速使船以合适的速度拖网，以便更好地捕鱼，还能省油。拖网速度和流向信息通过电缆可靠地传送回驾驶室，不受水深及水质等影响。



网内流速传感器

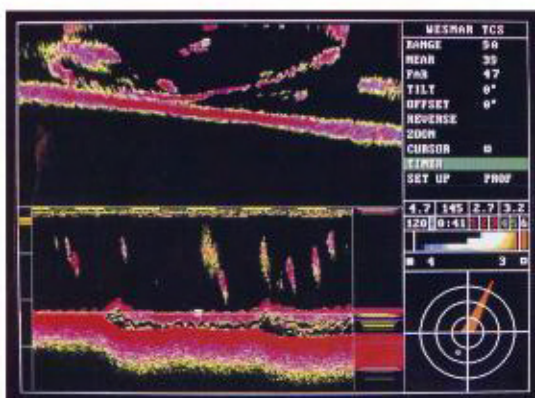
WESMAR INS 85网内流速传感器是一种新型的传感器，能探测网内的流速，通过声波传给TCS780探头。网内流速传感器一般装在网的中部靠近网囊的位置。正常情况下，水流带着鱼群很平缓地流进网囊。如果网内流速由于水流受阻或鱼获量达到一定限度，使流速变小，鱼群就会游出逃掉。WESMAR INS 85网内流速传感器可以探测到水流的变化，及时通知船长收网。

提高捕鱼数量和质量还能降低油耗



前视扫描

前视扫描功能可以扫描到网板位置和跟踪鱼群，测量网板的张度和网纲长度，确定两网板是否在一个水平面上。前视扫描还能监视鱼群是否从网纲外面通过。



分屏显示

可以同时显示网位扫描和垂直渔探画面，前视扫描和垂直渔探画面，前视扫描和网位扫描画面。每一个换能器都能独立地调节参数使分辨率最佳。垂直渔探画面可以持续稳定地显示出网口张开情况、鱼群和底纲情况，同时船长可以在另一个显示画面上测量数据。4倍的放大图像功能用来确定底纲和海底的相互位置关系。



重量很轻

TCS780探头仅重29千克，比其它带有前视扫描功能的探头轻18千克，一个人就可以操作。

鱼获传感器

大型的网囊可以使用4个以上的传感器来监视鱼获量。WESMAR的鱼获传感器可以按1至6进行编号。每一个传感器被触发后在主机上都会发出与编号相对应的声响报警，并且屏幕上有相应的数字指示。WESMAR的鱼获传感器可以快速做出反应，提供最好的保护防止网具胀破受损。

最新的TCS780控制单元可以提高TCS770探头的性能

强大的TCS780网位仪的控制单元可以使TCS770探头增加新的特性和扩展功能。

手柄控制

手柄操作代替TCS770的旋钮控制，结合新的处理器使得TCS780比以前有了更高的处理能力，更好的图形显示能力和响应次数，操作变得简单、容易。若选择无线手柄操作更为方便。

数据输出

配有水深和水温的NMEA输出。可以把TCS780接到兼容的视频渔探上，在屏幕上显示一条水深线代表网的位置。调整网的深度使其与渔探所示鱼群深度一致，可提高捕鱼效率。

拖网计时

当系统启动时，拖网计时会自动开始，如需重新计时，任何时候可以重置时间。

会说话的鱼获传感器

当鱼获传感器被触发时，扬声器会发出与传感器序号相对应的声响，不需要看屏幕就知道哪个传感器被触发了。

友好的界面

当调节菜单时，画面不会被菜单挡住。所有的调节效果会立即显示在屏幕上。

分屏快速更新

通过调整网位扫描和渔探换能器的发射时间间隔，断面图像会更加快速更新。

良好的网口图像

分屏模式下网位扫描扇区可达220度，使得在转向时不需调节倾角仍可显示网网的完整图像。

兼容性

TCS780新型的处理器和电源驱动装置，可以兼容以下WESMAR探头：780、770、380、345、335。这些探头都可以直接拿到船上使用。



威士玛TCS780网位仪的设计生产，汇集了全球范围内的船东和船长迫切要求提高捕鱼质量和降低油耗的意见和需求。威士玛公司经验丰富的工程师团队成功推出TCS770网位仪后，又成功地设计出令人叹服、性能卓越的TCS780网位仪。

TCS 380

TCS380 网位仪

用于底层和中层鱼的捕捞

重量轻便、结构紧凑

TCS 380包括深度和温度传感器以及TCS780除前视扫描外的所有功能。

TCS380探头重12kg，在水中的重量仅为4.5kg，是中小型渔船的理想选择。



技术参数

网上探头部分

型号	TCS780	TCS380
工作深度	1800m	1000m
频率	110kHz前视扫描, 8.5° × 8.5° 110kHz垂直扫描, 28° × 28° 180kHz网位扫描, 4° × 30° 或300kHz网位扫描, 2.3° × 25°	无 200kHz垂直扫描, 28° × 28° 300kHz网位扫描, 2.3° × 25° 无
稳定装置	前视+/-30°	无
网口流向	相对于网口张开方向	相对于网口张开方向
拖网速度	0.5-9.9节	0.5-9.9节
网内速度	0.5-9.9节	0.5-9.9节
鱼获传感器	1-6个威士玛传感器 1-4个其他传感器	1-6个威士玛传感器 1-4个其他传感器
水深单位	米, 拓, 英尺	米, 拓, 英尺
温度精度	±0.1°C	±0.1°C
重量	29.5kg(净重); 9.5kg(水中)	12kg(净重); 4.5kg(水中)

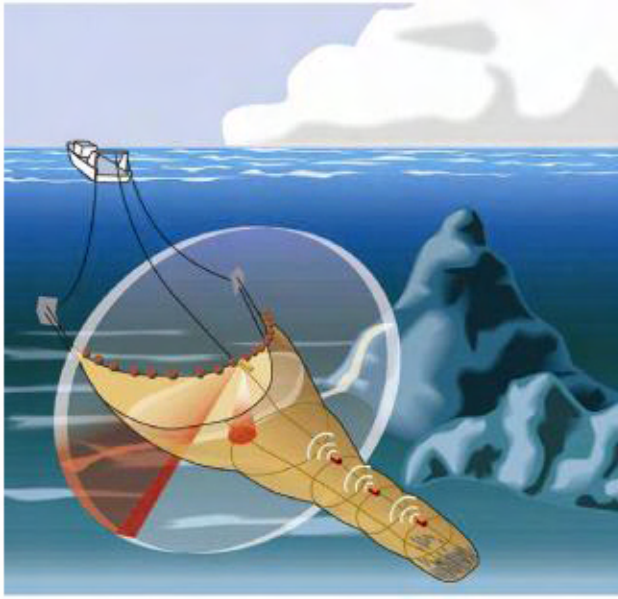
TCS780/380中央控制单元

控制手柄	可选无线手柄
数据输出	NMEA, 深度、温度或两者
拖网计时器	最大9小时59分
会说话的鱼获传感器	通过内置于控制手柄的扬声器
视频输出	VGA, 640 × 480
尺寸	长28cm, 宽10cm, 高22.9cm

电源驱动箱

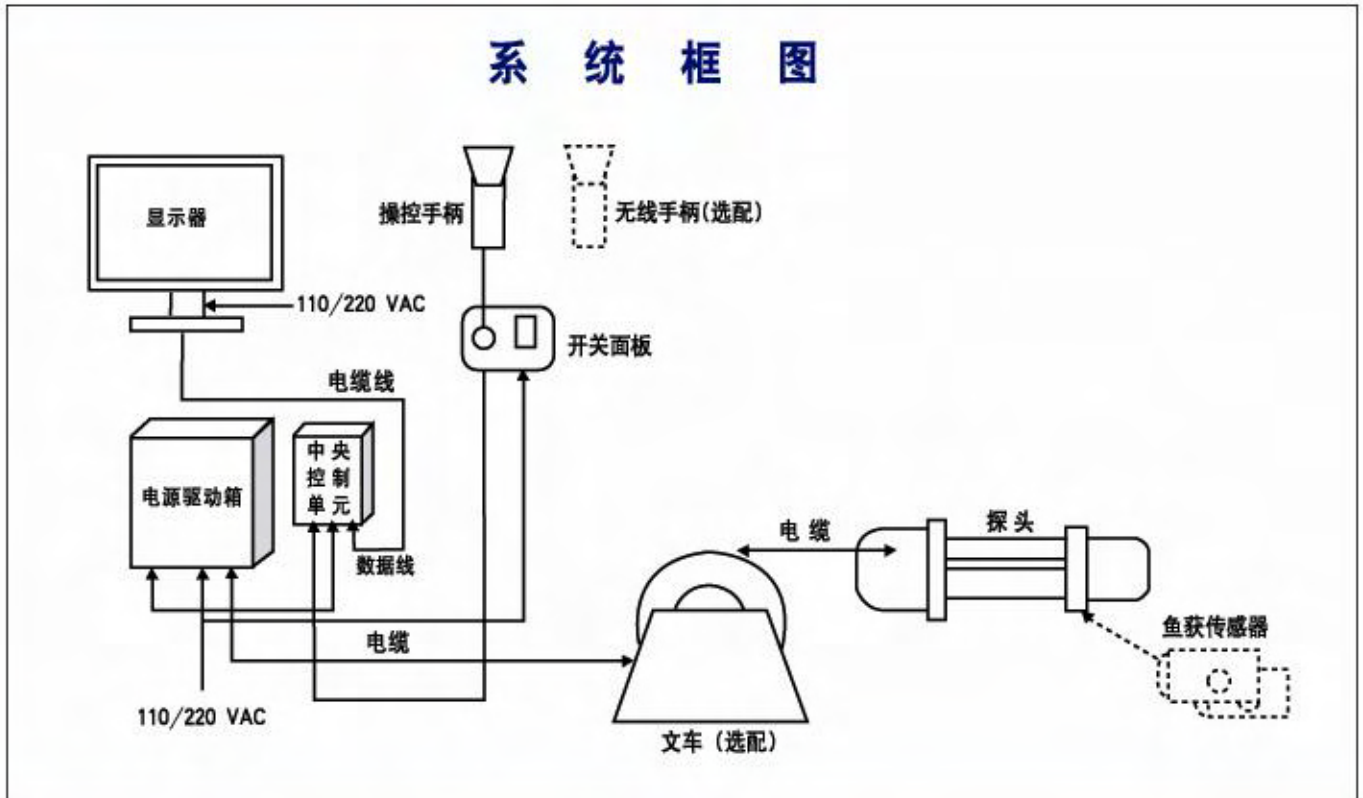
输入电压	110/220V 交流, 100W
输出电压	120V直流, 0.8A
测试电缆	10m
连接电缆	连接中央控制单元的电缆10.6m
尺寸	长×宽×高 38×16.5×44.5cm

网位仪示意图及主要功能



- ▲ 探测鱼网位置、姿态和网口形状
- ▲ 探测网口前面鱼群及网板位置
- ▲ 监视网口鱼群入网景象
- ▲ 感知网口附近流向、流速、水深
- ▲ 语音提醒您网内获鱼数量
- ▲ 监视鱼网附近海底形状和网具深度

系统框图



中国区总代理:

大连宁航通导科技发展有限公司

地址: 大连市中山区常青街8号23F-5

电话: 0411-82568595、82568596

传真: 0411-82561282

E-mail: sales@wesmar.cn

Http: //www.wesmar.cn Http: //www.wesmar.com

经销商: