



WESMAR™ 美国威士玛

HD825 系列声纳

新一代围网船用数字化精确探测声纳



- 高性能数字化系列声纳除适用于围网捕鱼外，也适用于拖网捕鱼等其它作业方式
- 用户可使用新型控制面板或原有的操控手柄，使操作更方便、快捷
- 探测扫描分散鱼群的最佳工具
- 配备高速BLACKFIN 内部信号处理器
- 一键实现快速反向扫描
- 新型显示模式更清晰地呈现出海底鱼群和地貌的回波画面



威士玛公司拥有50年声纳产品生产研发经验
广泛应用于渔船、游艇及舰船导航等领域



www.wesmar.cn

适用于围网捕鱼的新型控制面板

HD825系列声纳配备威士玛的新型控制面板，操作更方便、快捷，追踪鱼群、导航船舶变得更加容易。因为每一个功能对应它独立的控制按钮，当追踪鱼群时，不用转换菜单，就可以迅速地改变量程、扇区、方位、俯仰角，完美的快速反向扫描特性，让你一旦发现鱼群，就可以迅速切换到反向扫描，轻松且省时地追踪到鱼群。



新型数字化设计

HD825拥有和高端的HD850声纳一样强大的处理器——Black Fin。没有线缆损耗、电子干扰的数字化信号传输提升了设备的性能，因而使探测到的分散的鱼群回波图像颜色更明亮、更清晰。

威士玛的重力稳定系统可运行在前视扫描和垂直渔探模式下。选配长行程的升降系统，可将探头放至船底气泡层以下，可达到无法比拟的探测性能。



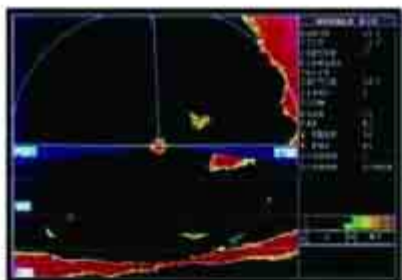
单波束优势

威士玛特有的换能器具有无与伦比的方向性。换能器发射的强大且窄波束声波全部指向鱼群，因而能探测到那些分散的和难以识别的鱼群。而所有的全向声纳，因波束分散，将无法探测到分散的鱼群和接近海底的鱼群。

分屏显示模式

信息更丰富；画面更清晰

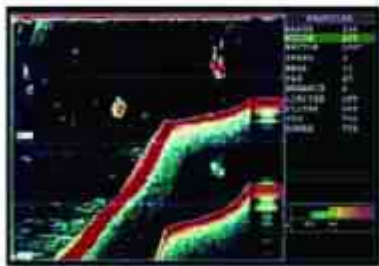
一个屏幕上可以同时看到前视扫描的画面和海底断面扫描的画面。分屏显示时，上半部分是前视扫描，下半部分是海底断面扫描，两部分可独立进行调节。



稳定的垂直渔探功能

保持波束垂直向下

当遇到恶劣天气时，传统的渔探仪因船舶剧烈摇摆会丢失画面，HD825声纳传感器能够锁定在保持声波垂直指向海底的状态，从而获得稳定可靠的垂直渔探画面。白线用来区分鱼群和海底。

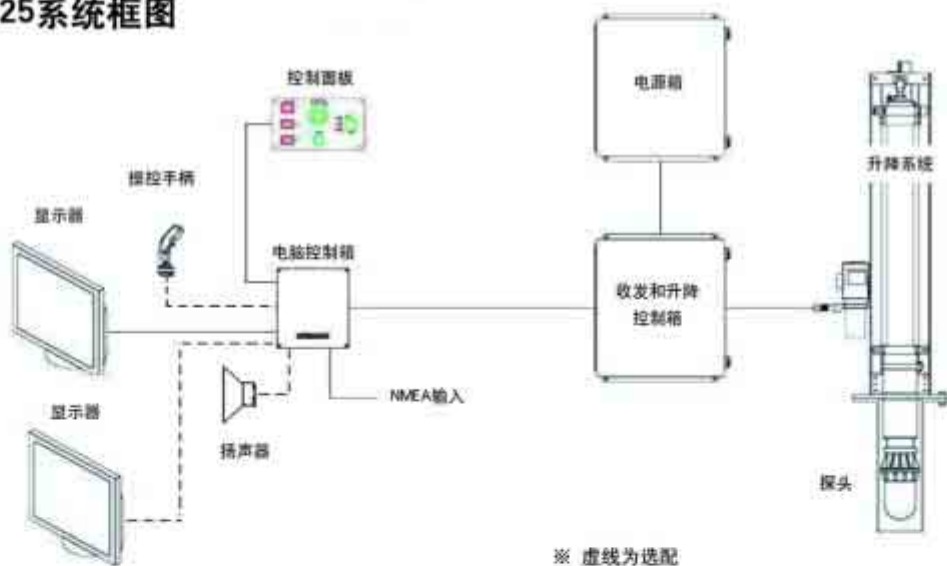


技术参数

型号	工作频率 (KHz)	升降机类型	升降机高度 (cm)	探头收放时间 (s)	波束 (垂直×水平)
HD825/180-8	160	电动	48	20	6.5° V 6.5° H
HD825/180-8 FT	160	液压	65	3	6.5° V 6.5° H
HD825/110-8	110	电动	56	25	6.5° V 9° H
HD825/110-8 FT	110	液压	85	4	6.5° V 9° H
HD825/60-8	60	电动	56	25	10° V 15° H
HD825/60-8 FT	60	液压	85	4	10° V 15° H
HD825/110-10	110	液压	148	6	5° V 7° H
HD825/60-10	60	液压	148	6	8.5° V 11° H

- 注：1. 该系列声纳均配有专用电源箱。
 2. 所有的探头都是由聚氨酯和不锈钢材质构成的。
 3. 四种屏幕显示模式：全屏声纳显示、分屏声纳/海底断面扫描显示、分屏线性扫描/海底断面扫描显示、全屏渔探显示。

HD825系统框图



中国区代理：

大连宁航通导科技发展有限公司

地址：大连市中山区常青街8号23F-5

电话：0411-82568595 / 82568596

传真：0411-82561282

E-mail: sales@wesmar.cn

Http://www.wesmar.cn

经销商：