

## SS395技术指标

SS395系列有三种可选版本，并可根据客户需求的电动升降机和可选的远程遥控升降机构二种，提供最佳操作，并能为捕鱼系统提供1米长的鱼箱。

### 电动遥控升降机构

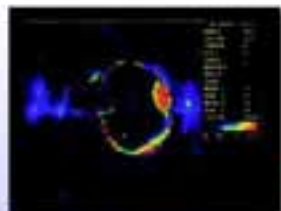
SS395-A-100	SS395-B-100
功率: 100W	功率: 100W
速度: 0.5m/s	速度: 0.5m/s
空载重量(含鱼箱): 150kg	空载重量(含鱼箱): 150kg
尺寸: 26.5x30x10	尺寸: 26.5x30x10
颜色: 透明/黑色	颜色: 透明/黑色
升降时间: 100s	升降时间: 100s
电池: 12V/40AH/20C	电池: 12V/40AH/20C / 14AH/20AH/30C
尺寸: 114x210x110	尺寸: 114x210x110
重量(含鱼箱): 100kg	重量(含鱼箱): 100kg
净重: 47 / 净重(含鱼箱): 100kg	净重: 47 / 净重(含鱼箱): 100kg

SS395-A-110	SS395-B-110
功率: 110W	功率: 110W
速度: 0.5m/s	速度: 0.5m/s
空载重量(含鱼箱): 150kg	空载重量(含鱼箱): 150kg
尺寸: 26.5x30x10	尺寸: 26.5x30x10
颜色: 透明/黑色	颜色: 透明/黑色
升降时间: 100s	升降时间: 100s
电池: 12V/40AH/20C	电池: 12V/40AH/20C / 14AH/20AH/30C
尺寸: 114x210x110	尺寸: 114x210x110
重量(含鱼箱): 100kg	重量(含鱼箱): 100kg
净重: 47 / 净重(含鱼箱): 100kg	净重: 47 / 净重(含鱼箱): 100kg

SS395-A-80	SS395-B-80
功率: 80W	功率: 80W
速度: 0.5m/s	速度: 0.5m/s
空载重量(含鱼箱): 150kg	空载重量(含鱼箱): 150kg
尺寸: 26.5x30x10	尺寸: 26.5x30x10
颜色: 透明/黑色	颜色: 透明/黑色
升降时间: 100s	升降时间: 100s
电池: 12V/40AH/20C	电池: 12V/40AH/20C / 14AH/20AH/30C
尺寸: 114x210x110	尺寸: 114x210x110
重量(含鱼箱): 100kg	重量(含鱼箱): 100kg
净重: 47 / 净重(含鱼箱): 100kg	净重: 47 / 净重(含鱼箱): 100kg

中国区总代理:  
大连宁航通电子科技有限公司  
地址: 中山路 45 号 401 室 217 号  
电话: 86-411-42194202  
微信: 86-411-42194202  
E-mail: info@nht.com.cn  
www.nhtgroup.com.cn

经销商:



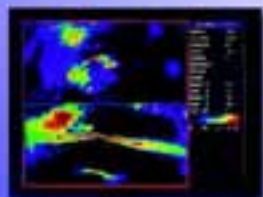
范围内的沙丁鱼群



## 威士玛新型 SS395

捕鱼助航声纳

- ▶ 握式手柄使得捕鱼及导航置于一手掌控之下。
- ▶ 船周围360度扫描。
- ▶ 锁定鱼群。
- ▶ 确定鱼群深度及密集度。
- ▶ 分屏显示时可同时显示前视扫描和海底断面扫描图像。
- ▶ 17种语言可选。
- ▶ 可在多处实地操作、控制。
- ▶ 安装简便。



前视扫描时离开海底  
接近水面的沙丁鱼群

Western Marine Electronics

## SS395 声纳—水下探测技术的巨大飞跃



Bob Tilling和他的“Vital chase”艇

这比声纳艇使用SS395捕获了它一生中第一次战果(一天中两次完成捕获两种不同种类的战鱼)。

“通过这种新声纳，我可以停留在小鱼群上看着大鱼在小鱼群边上觅食，就能很快找到小鱼群边上，这跟原来简直一样”。

声纳显示小鱼在觅食。

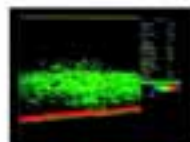


Mike Reynolds 和他的Julie Celeste艇

“才刚使用几分钟，您就可以体会到它上船就能完成战果捕获”。

资深战鱼的船长Mike Reynolds认为SS395声纳的神奇之处在于它把战鱼的时间从夜间扩展到了白天。

“有了SS395我们可以在白天发现战鱼，这对战鱼聚集，尾灯船易于发现，而且白天它们离开时你原本型的位置成为很弱的回声，新型的SS395声纳的强大功能使得我们24小时都能发现战鱼恒定战鱼”。

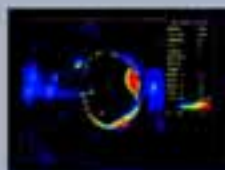


回声在显示显示的战鱼群的回声很密集。

SS395手柄可控制所有的功能，常见的复杂控制台不再使用。

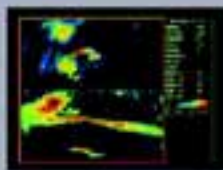
看不到的部分是功能强大的声纳大脑，包括电脑控制单元，收发机单元等。

注：SS395的电脑部分是阿波罗中微飞机电脑(价值1000万美元)的1/100倍。



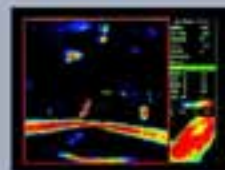
全屏声纳画面

控制屏以全屏模式为除了新的回声强度，船口开了，声纳接收时也是全屏模式的大图。



分屏显示画面

上图：常规扫描，内为战果控制。下图：战果扫描，大型战果分布在整个声纳屏幕，战果扫描的屏幕扫描模式可重复扫描于战果群的战果分布，战果内部分离。



分屏显示画面

上图：常规扫描，显示两个屏幕。下图左图：无人操作显示分析战果的分布画面。右图：显示声纳的声纳扫描模式为两个战果扫描模式扫描战果。这两种声纳扫描模式及战果扫描图，同时显示了声纳声之图。



SS395声纳组成:

基本配置(包括战果控制)，红色手柄，接收机及战果控制，并及面板，战果手柄，电脑，显示屏(标准10"或17" VGA显示器)

## 威士玛公司其它产品



两位仪



捕获感应器



减幅器



侧推器